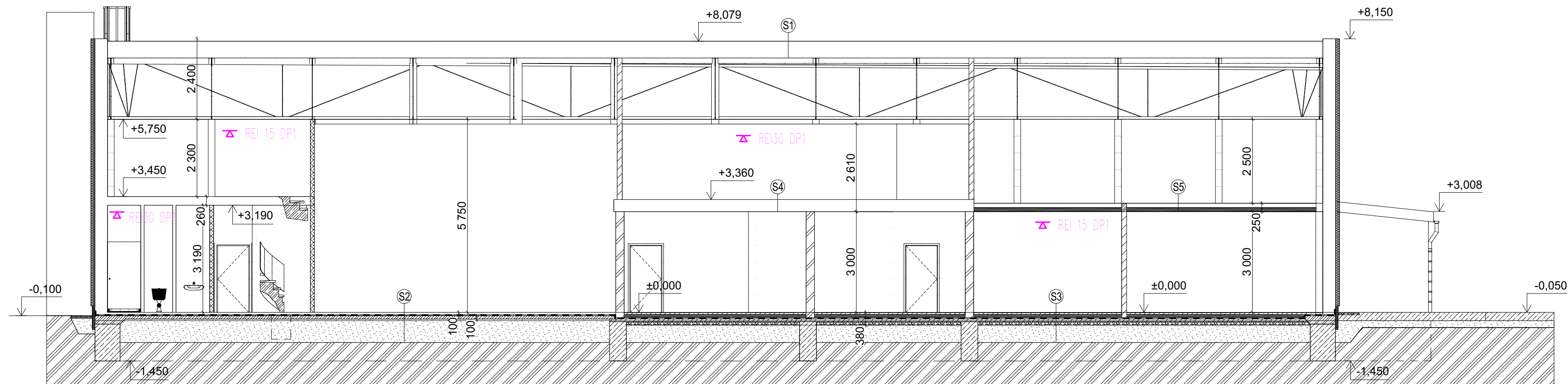





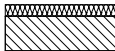



ŘEZY

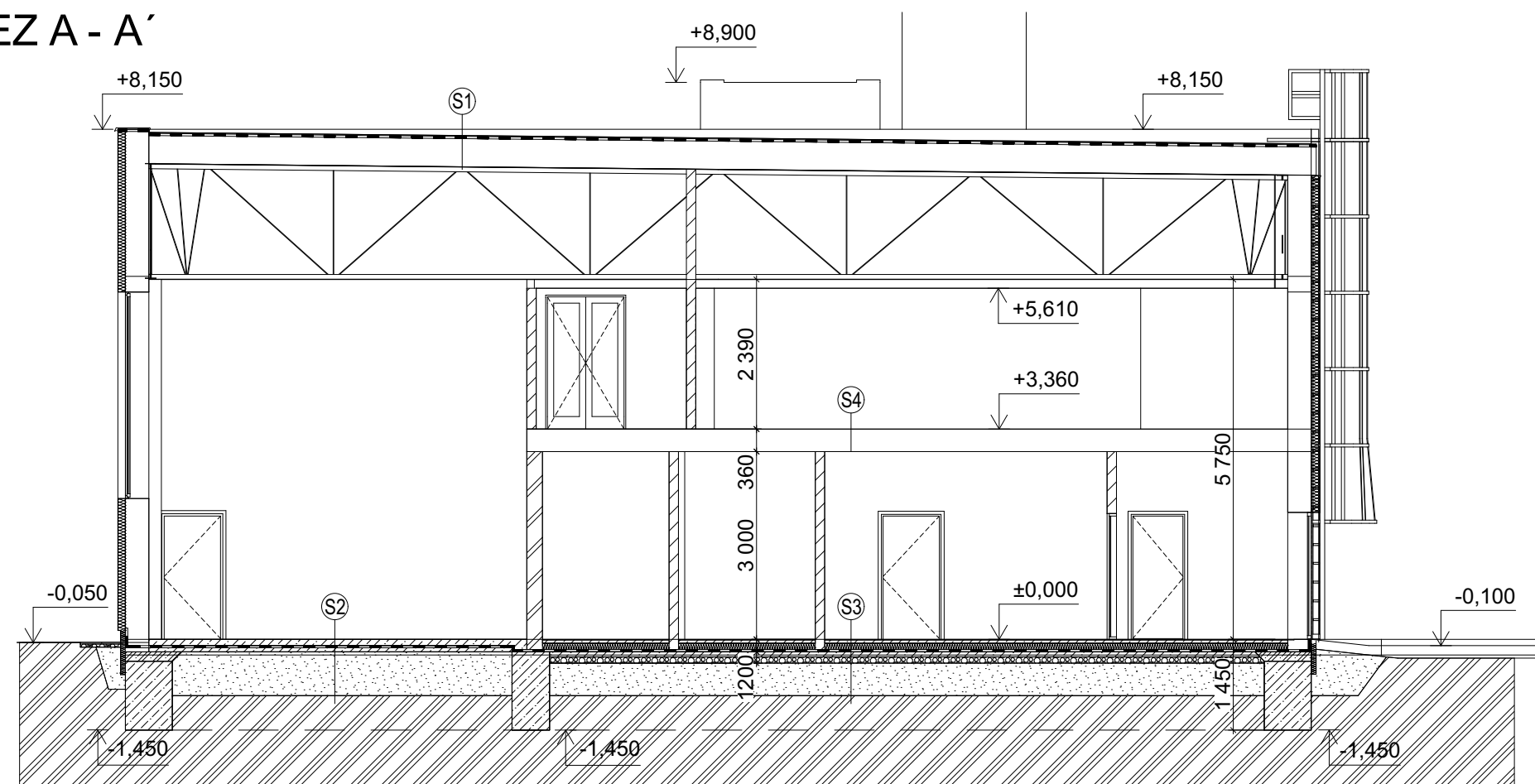
ŘEZ B - B'



LEGENDA MATERIÁLŮ A OZNAČENÍ

- | | |
|---|---|
|  | STÁVAJÍCÍ ZDVO - ZDVO Z CPP A CDM TVÁRNIC |
|  | STÁVAJÍCÍ ZDVO Z CPP A CDM TVÁRNIC, ZATEPLENO TEPELNĚ
IZOLAČNÍMI DESKAMI Z FASÁDNÍHO POLYSTYRENU
EPS 70F BÍLEHO S PŘÍMĚSÍ GRAFITU TL. 120mm,
SOUČINITEL TEPELNÉ VODIVOSTI DESEK $\lambda_d=0,033\text{W/mK}$ |
|  | STÁVAJÍCÍ OCELOVÁ PŘÍČKA - NOSNÁ
KONSTRUKCE Z OCELOVÝCH U PROFILU,
OPLÁŠTĚNA OBUSTRANNĚ TRAPÉZOVÝM
PLECHEM |
|  | VNITŘNÍ NOVÉ PŘÍČKY Z PŘESNÝCH
PÓROBETONOVÝCH TVÁRNIC NA
TENKOVIRSTVOU ZDÍČÍ MALTY TL. 100-150mm |
|  | VNITŘNÍ NOVÉ NOSNÉ STĚNY Z KERAMICKÝCH
TVÁRNIC P10 NA TENKOVIRSTVOU ZDÍČÍ MALTY
M2,5, TL. 250mm |
|  | NOVÉ NOSNÉ STĚNY Z PŘESNÝCH KERAMICKÝCH
TVÁRNIC P10 NA TENKOVIRSTVOU ZDÍČÍ MALTY
M2,5, TL. 250mm |
|  | STÁVAJÍCÍ OCELOVÉ SLOUPY, ZAKRYTY SDK
OBKLADEM S POŽÁRNÍ ODOLNOSTÍ EI 15 |

ŘEZ A - A'



LEGENDA ZNAČEK A OZNAČENÍ

- — HRANICE PŮ
 - REI 45 DP1 Odolnost konstrukcí
 - III.SPB
 - PŮ1/N2 Požární úsek / podlaží
 - Nouzové osvětlení
 - Kouřové čidlo
 - 025/30
 - EW 30 DP3 Odolnost dveří
 - Únikový východ
 - TOTAL STOP

$\pm 0,000 = 269,00$ ÚROVEŇ STÁVAJÍCÍ PODLAHY 1NP

astalon
Hůrka 54, 530 02 Pardubice
IČ: 27542009, DIČ: CZ27542009

projektoval:
Ing. Václav Turyna

vypracoval: Milan Kročil	kontroloval: Ing. Tomáš Moudrý
-----------------------------	-----------------------------------

stavebník:	Pardubický kraj, Komenského náměstí 125, 532 11 Pardubice
zakázka:	DSS Slatiňany - centrální kuchyně, prádelna a technické zázemí

objekt:	SO - 01 Kuchyň - Prádelna
díl:	D.1.3. - Požárně bezpečnostní řešení
výkres:	ŘEZY

dokumentace:	DUR+DSP
číslo zakázky:	Z161125
datum:	04/2017
měřítko:	1:100
formátů:	3xA4
změna:	---

část:	č. přílohy:
D ^{PBŘ}	03

Č. výtisku: